

# DIGIMATIC Úchylkoměry s rameny pro vnitřní měř.

## Série 209

- Digitální úchylkoměry s rameny pro vnitřní měř. umožňují měřit na těžko přístupných místech
- Vynikající odolnost proti vodě a prachu (stupeň ochrany IP67)



209-905

### Metrické/Palcové

Měřicí doteky: kulička z tvrdokovu  $\varnothing$  0,6 mm

Obj. č.	Rozsah měření	Přesnost	Provedení	Měř. síla [N]	Stupeň ochrany	Hmot. [g]	A [mm]	B [mm]	L [mm]
209-935	5 - 15 mm	0,015 mm	Obr. 4	0,8-1,2	IP67	250	2,3	0,8	35

### Metrické/Palcové

Měřicí doteky: kulička z tvrdokovu  $\varnothing$  1,3 mm

Obj. č.	Rozsah měření	Přesnost	Provedení	Měř. síla [N]	Stupeň ochrany	Hmot. [g]	A [mm]	B [mm]
209-944	13 - 43 mm	0,04 mm	Fig. 4	1,2-1,7	IP67	360	5,7	1,5

### Metrické/Palcové

Měřicí doteky: kulička z tvrdokovu  $\varnothing$  1,5 mm

Obj. č.	Rozsah měření	Přesnost	Provedení	Měř. síla [N]	Stupeň ochrany	Hmot. [g]	A [mm]	B [mm]
209-945	15 - 65	0,05 mm	Fig. 2	1-1,8	IP67	415	5,5	1,9
209-946	30 - 60 mm	0,04 mm	Fig. 3	1,2-1,7	IP67	370	6,2	1,8

### Metrické/Palcové

Měřicí doteky: kulička z tvrdokovu  $\varnothing$  1 mm

Obj. č.	Rozsah měření	Přesnost	Provedení	Měř. síla [N]	Stupeň ochrany	Hmot. [g]	A [mm]	B [mm]	L [mm]
209-936	10 - 30 mm	0,03 mm	Obr. 4	1,1-1,6	IP67	270	5,2	1,2	85
209-937	20 - 40 mm	0,03 mm	Obr. 2	1,1-1,6	IP67	270	7	1,2	85
209-938	30 - 50 mm	0,03 mm	Obr. 2	1,1-1,6	IP67	275	7	1,2	85
209-939	40 - 60 mm	0,03 mm	Obr. 3	1,1-1,6	IP67	285	8,3	1,2	85
209-940	50 - 70 mm	0,03 mm	Obr. 3	1,1-1,6	IP67	285	8,3	1,2	85
209-941	60 - 80 mm	0,03 mm	Obr. 3	1,1-1,6	IP67	290	8,3	1,2	85
209-942	70 - 90 mm	0,03 mm	Obr. 3	1,1-1,6	IP67	290	8,3	1,2	85

### Metrické/Palcové

Měřicí doteky: kulička z tvrdokovu  $\varnothing$  2 mm

Obj. č.	Rozsah měření	Přesnost	Provedení	Měř. síla [N]	Stupeň ochrany	Hmot. [g]	A [mm]	B [mm]
209-947	50 - 80 mm	0,04 mm	Fig. 3	1,2-1,7	IP67	370	8,3	2,4
209-948	70 - 100	0,04 mm	Fig. 3	1,2-1,7	IP67	375	8,3	2,4
209-949	90 - 120	0,04 mm	Fig. 3	1,2-1,7	IP67	380	8,3	2,4

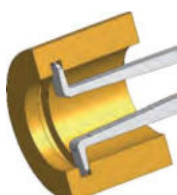
### Metrické/Palcové

Měřicí doteky: Břit z tvrdokovu (poloměr 0,1 mm)

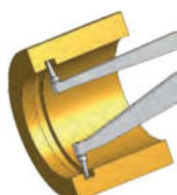
Obj. č.	Rozsah měření	Přesnost	Provedení	Měř. síla [N]	Stupeň ochrany	Hmot. [g]	A [mm]	B [mm]	L [mm]
209-934	2,5 - 12,5 mm	0,015 mm	Obr. 1	0,8-1,2	IP67	245	0,7	0,4	12



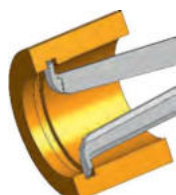
Obrázek 1



Obrázek 2



Obrázek 3



Obrázek 4

Funkce	Série 209
Funkce OFFSET (Posunutí)	
Funkce "Lock" (blokování klávesnice)	

### Technické parametry

Napájení	2 baterie LR3 (AAA)
HOLD	Ano

### Volitelné příslušenství

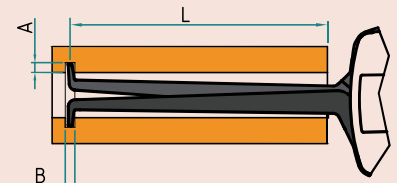
Obj. č.	Popis
011551	Adaptér rozhraní digimatic, pro sérii 209
937387	Digim. kabel, kruhové prov., 6 pinů, 1m
965013	DIGIM. kabel, kruhové prov., 6 pinů, 2m
06AFM380E	Kabel USB Input Tool (DIGIMATIC USB), Digi/Digi2, kruhové provedení, 6 pinů
02AZD880G	U-WAVE-T, provedení s bzučákem, Bezdrátový vysílač
02AZD730G	U-WAVE-T, IP67, Bezdrátový vysílač
02AZD790E	Propojovací kabel E pro U-WAVE-T, kruhové provedení, 6 pinů
63AAA438	Držák pro měřicí stojánek, pro 209-930 až 209-958

### Spotřební materiál

Obj. č.	Popis
011511-1	Baterie LR03 (AAA), 4x



209-935



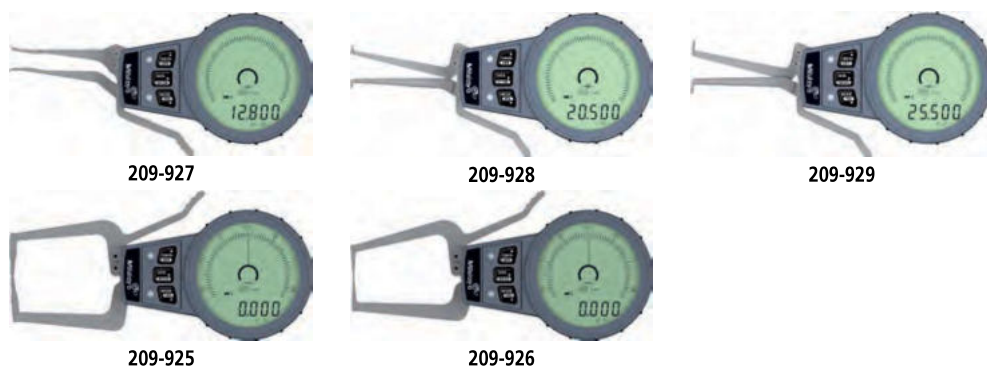
L=Maximální hloubka měření  
A=Maximální hloubka drážky  
B=Minimální šířka drážky



63AAA438

# DIGIMATIC Úchylkoměry s měřicími rameny pro vnitřní / vnější měření

Série 209



**Metrické/Palcové** 1. Měřicí doteky : tvrdokov R 0,12 mm

Obj. č.	Roz. měř. [mm]	Čís. krok	Přesnost	Provedení	Měř. síla [N]	Hmot. [g]	A [mm]	B [mm]	L [mm]
209-927	2,5 - 12,5	0,001 mm (přepínatelné)	0,01 mm	Obr. 4	0,8-1,3	160	0,7	0,6	12

**Metrické/Palcové** 2. Měřicí doteky : kulička z tvrdokovu  $\varnothing 0,6$  mm

Obj. č.	Roz. měř. [mm]	Čís. krok	Přesnost	Provedení	Měř. síla [N]	Hmot. [g]	A [mm]	B [mm]	L [mm]
209-928	5 - 20	0,001 mm (přepínatelné)	0,01 mm	Obr. 3	0,8-1,3	160	2,2	0,8	44

**Metrické/Palcové** 3. Měřicí doteky: kulička z tvrdokovu  $\varnothing 1$  mm

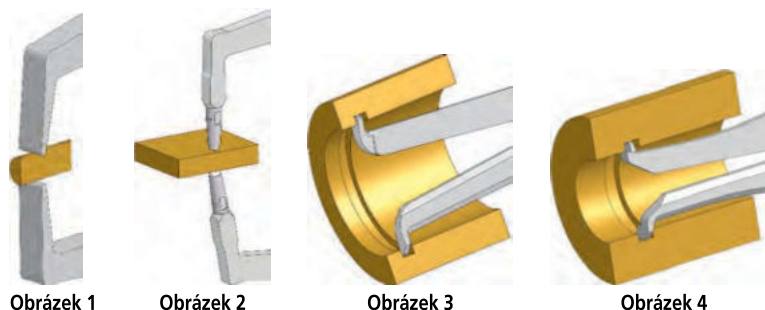
Obj. č.	Roz. měř. [mm]	Čís. krok	Přesnost	Provedení	Měř. síla [N]	Hmot. [g]	A [mm]	B [mm]	L [mm]
209-929	10 - 25	0,001 mm (přepínatelné)	0,01 mm	Obr. 3	0,8-1,3	160	4	1,5	46

**Metrické/Palcové** 4. Měřicí doteky : kulička z tvrdokovu  $\varnothing 1,5$  mm

Obj. č.	Roz. měř. [mm]	Čís. krok	Přesnost	Provedení	Měř. síla [N]	Hmot. [g]	Hb [mm]	Hf [mm]	L [mm]
209-925	0 - 15	0,001 mm (přepínatelné)	0,01 mm	Obr. 2	1,3-1,5	170	17	17	45

**Metrické/Palcové** 5. Měřicí doteky: tvrdokov poloměr 0,4 mm

Obj. č.	Roz. měř. [mm]	Čís. krok	Přesnost	Provedení	Měř. síla [N]	Hmot. [g]	Hb [mm]	Hf [mm]	L [mm]
209-926	0 - 15	0,001 mm (přepínatelné)	0,015 mm	Obr. 1	1,3-1,5	170	12	12	45



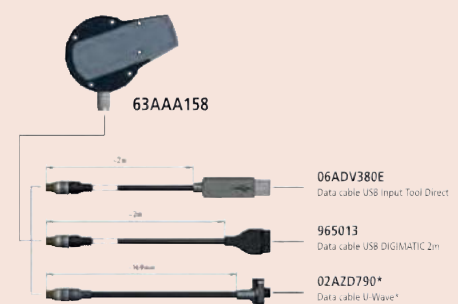
Funkce	Série 209
Funkce "Lock" (blokování klávesnice)	
HOLD	

## Technické parametry

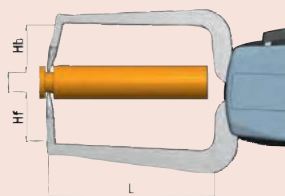
Napájení	Lithium-Polymerový napájecí zdroj
Dodává se	Včetně baterie, kontrolního certifikátu a nabíjecí podložky pro bezdrátové nabíjení

## Volitelné příslušenství

Obj. č.	Popis
63AAA158	DIGIMATIC Adaptér rozhraní, Série 209
937387	Digim. kabel, kruhové prov., 6 pinů, 1m
965013	DIGIM. kabel, kruhové prov., 6 pinů, 2m
06AFM380E	Kabel USB Input Tool (DIGIMATIC USB), Digi/Digi2, kruhové provedení, 6 pinů
02AZD880G	U-WAVE-T, provedení s bzučákem, Bezdrátový vysílač
02AZD730G	U-WAVE-T, IP67, Bezdrátový vysílač
02AZD790E	Propojovací kabel E pro U-WAVE-T, kruhové provedení, 6 pinů
63AAA439	Držák pro měřicí stojánek, pro 209-925 až 209-929



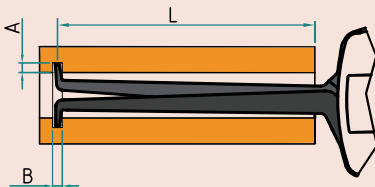
63AAA158



L=Maximální dosah měření

Hb=Maximální hloubka měření horního doteku

Hf=Maximální hloubka měření dolního doteku



L=Maximální hloubka měření

A=Maximální hloubka drážky

B=Minimální šířka drážky